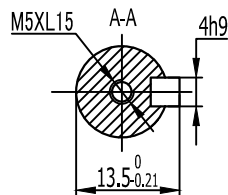


动力线航插型号: 1-172167-9黑 4芯安普
 动力线航插定义如下:

信号引线	U	V	W	PE
插座编号	2	3	4	1

编码器航插型号: 1-172171-9黑 15芯安普
 编码器航插定义如下:

信号引线	5V	0V	B+	Z-	U+	Z+	U-	A+	V+	W+	V-	A-	B-	W-	PE
插座编号	2	3	4	5	6	7	8	9	10	11	12	13	14	15	1



电机参数

额定电压	48V
额定输出功率	36w
额定转速	300rpm
额定转矩	3.5N·m
额定电流	5.2A
转子惯量	2.63x10 ⁻⁴ Kg·m ²
线电阻 (20℃)	1.22Ω
线电感 (20℃)	2.93mH
编码器规格	
绝缘等级	F
防护等级	IP65
反电势	41V/1000r/min
力矩系数	0.673N.m/A
电气时间常数	2.4ms

借(通)用
件登记

旧底图总号

底图总号

签字

日期

档案员 日期

标记	处数	更改文件名	签字	日期	图样标记	重量	比例
设计			日期				1:1
审核			日期				
工艺			日期				
批准			日期		共 张	第 张	

MOTEC电机

外形图

MGDM480503E80LN-M136