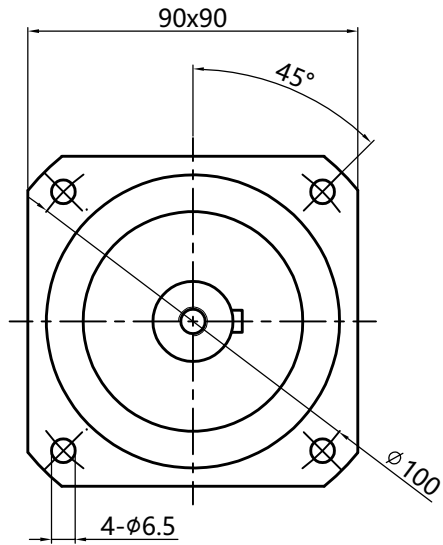
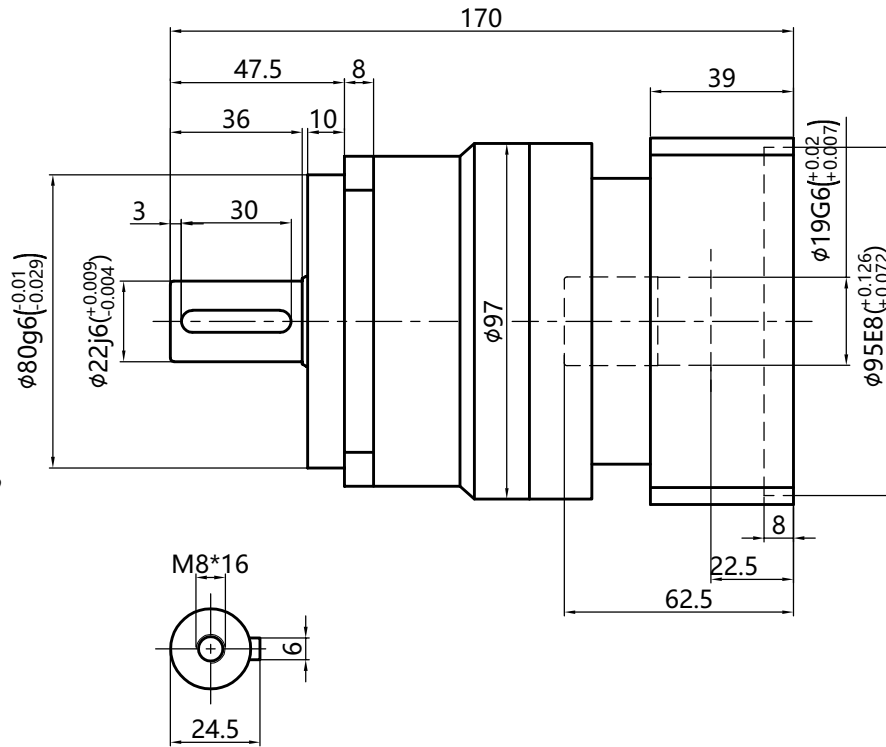
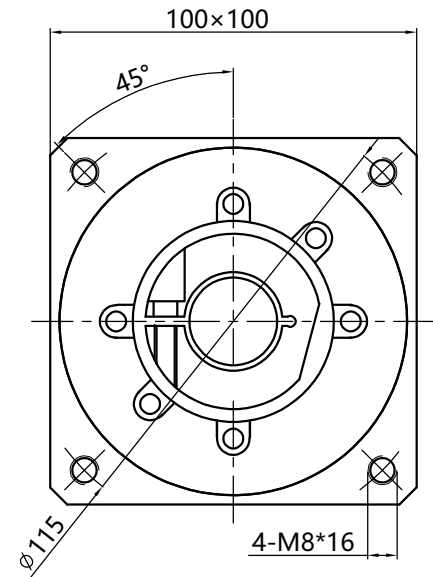


输出端Output



输入端Input



型号选择请打 (✓)									精度等级	
传动比	3:1	4:1	5:1	6:1	7:1	8:1	10:1	标准背隙P1	≤5arcmin	
转动惯量 (kg/cm ²)	0.61	0.48	0.47	0.45	0.45	0.45	0.40	精密背隙P0	≤3arcmin	
额定输出扭矩 T _{2N}	100	110	150	150	150	140	100			

急停扭矩 T _{2NOT}	2.5倍额定输出扭矩	效率 η	≥95%		外形图			台正精密斜齿减速机		
额定输入转速 n _{1N}	3000rpm	噪音值	≤62dB							
最大输入转速 n _{1B}	6000rpm	使用温度	-10~+90°C		标记处数	更改文件号	签字	TH90-L1-□-□-19T7		
扭转刚性	15Nm/arcmin	防护等级	IP65		设计	会签	图样标记			
容许径向力 F _{2rB}	3250N	润滑	合成润滑油脂		审核	标准化			1:1.5	输入尺寸:
容许轴向力 F _{2aB}	2100N	使用寿命	20000hr(连续运转寿命减半)		工艺	批准	共01页	第01月	视角	19/55-95/6-M8/115