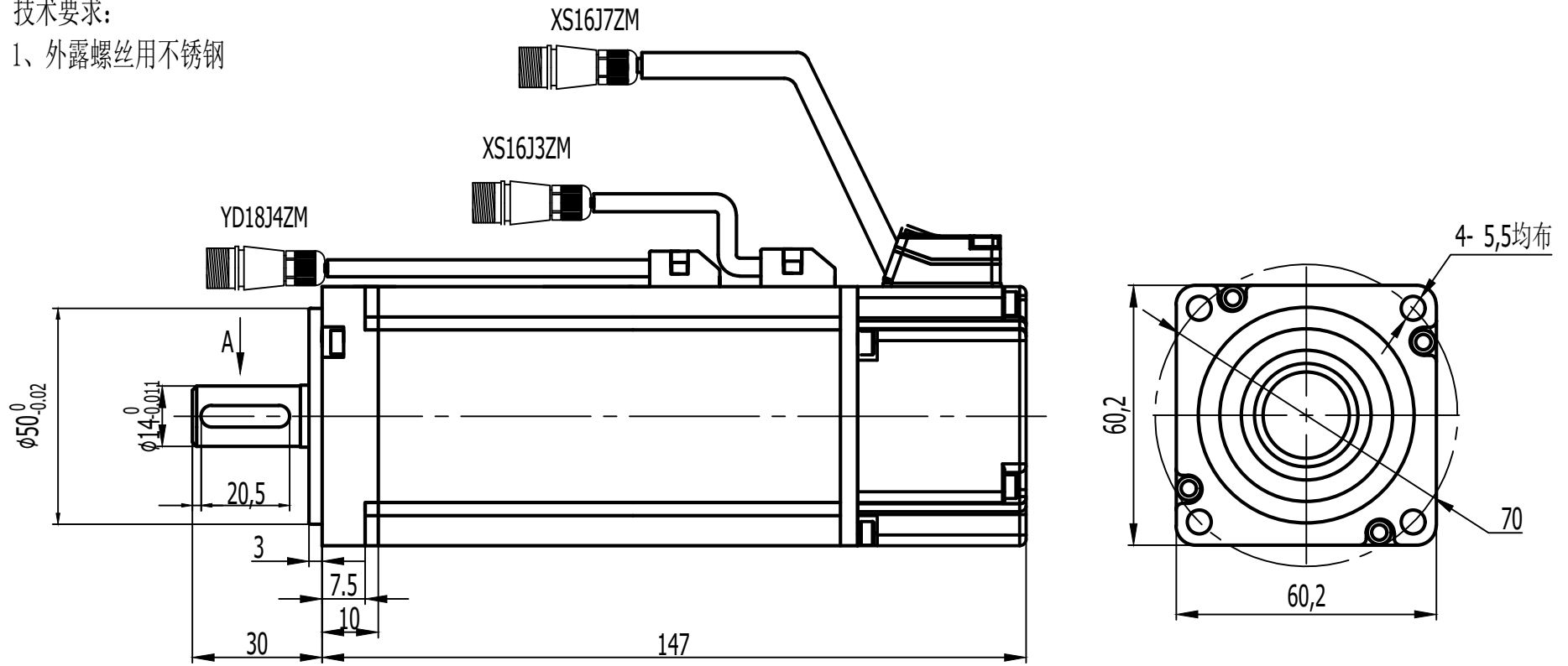


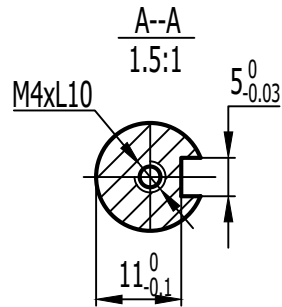
技术要求:

1、外露螺丝用不锈钢



电机参数

额定输出功率	200W
额定线电压	48V
额定线电流	5.7A
额定转速	3000rpm
额定力矩	0.64N·m
峰值力矩	1.91N·m
反电势	8V/1000r/min
力矩系数	0.112N·m/A
转子惯量	0.175x10 <sup>-4</sup> Kg·m <sup>2</sup>
绕组(线间)电阻	0.3Ω
绕组(线间)电感	1.378mH
电气时间常数	4.59ms



抱闸线焊线定义如下: 线长450mm

信号引线	BK+	BK-	/
插座编号	1	2	3

动力线焊线定义如下: 线长450mm

信号引线	U	V	W	PE
插座编号	2	3	4	1
颜色	红	蓝	黄	黄绿

锐鹰17位单圈绝对值磁编编码器焊线定义如下: 线长450mm

信号引线			SD-	0V	SD+	+5V	PE
管脚编号	2	3	4	5	6	7	1

标记	处数	更改文件名	签字	日期
设计				
审核				
工艺				
批准				

焊线插头:  
YD18K4TM直头螺纹  
XS16K7TM直头螺纹  
XS16K3TM直头螺纹

MOTEC电机

外形图

DSEM-V480630SR60LR-M607

图样标记 重量 比例

共 张 第 张