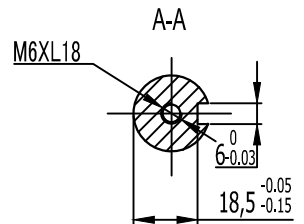


4根动力线散线
用热缩管包裹

Ø145

4-Ø9



动力线接YD40J4ZML直航插, 动力线定义如下: (引线长600mm)

信号引线	U	V	W	PE
颜色	红	蓝	黄	黄绿

编码器接YD28J15Z, 编码器焊线定义如下: (引线长度600mm)

信号引线	5V	0V	A+	B+	Z+	A-	B-	Z-	U+	V+	W+	U-	V-	W-	PE
管脚编号	2	3	4	5	6	7	8	9	10	11	12	13	14	15	1

借(通)用件登记		电机参数	
旧底图总号		额定输出功率	3.5Kw
底图总号		额定线电压	DC72V
签字		额定线电流	54A
日期		额定转速	2000rpm
档案员	日期	额定力矩	17N·m
		峰值力矩	34N·m
		反电势	21V/1000r/min
		力矩系数	0.315N·m/A
		转子惯量	3.43x10 ⁻³ Kg·m ²
		绕组(线间)电阻	0.025Ω
		绕组(线间)电感	mH
		电气时间常数	ms

标记	处数	更改文件名	签字	日期
设计			日期	
审核			日期	
工艺			日期	
批准			日期	

图样标记	重量	比例
		1:1
共 张	第 张	

MOTEC电机

外形尺寸图

DSEM-V725520E130LN