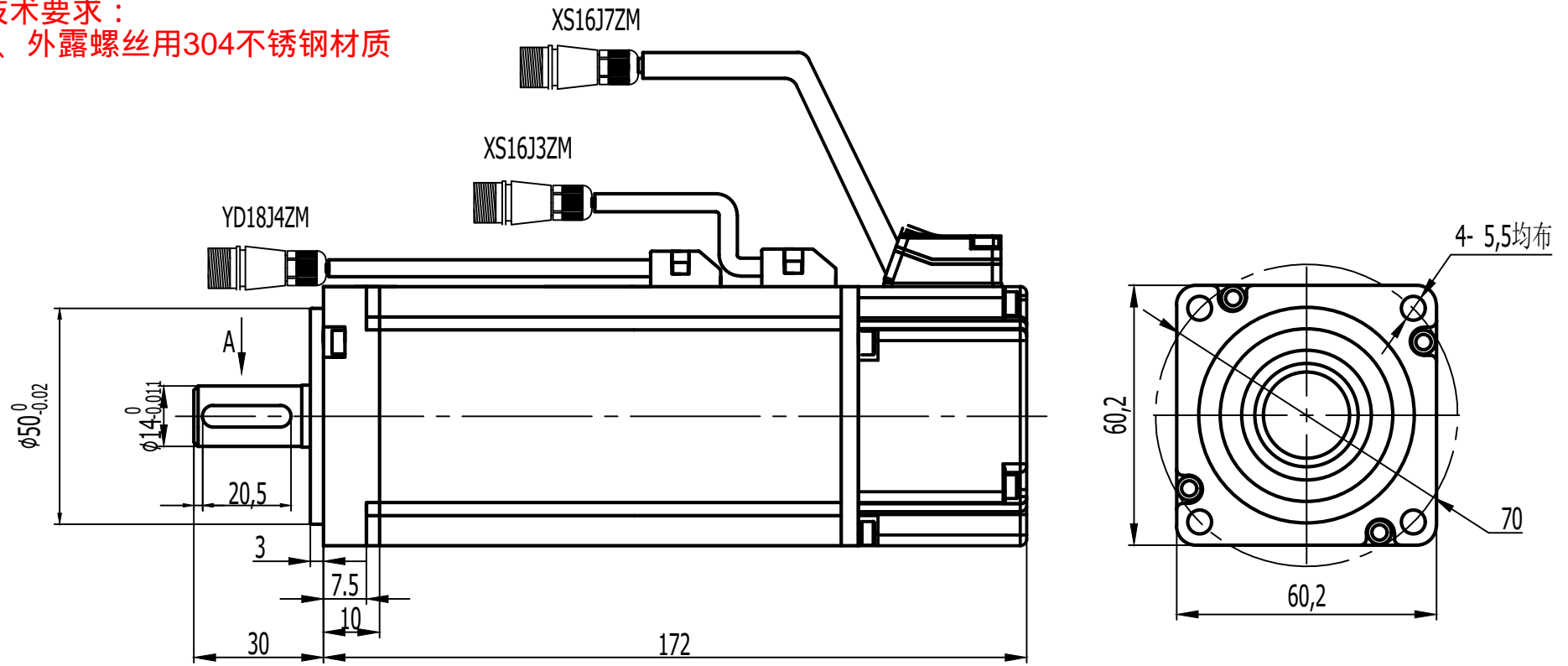


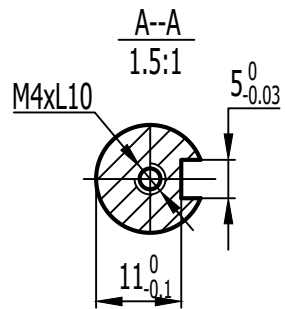
技术要求：

1、外露螺丝用304不锈钢材质



电机参数

借(通)用件登记	额定输出功率	0.4Kw
	额定线电压	48V
	额定线电流	11A
	额定转速	3000rpm
旧底图总号	额定力矩	1.27N·m
	峰值力矩	3.9N·m
底图总号	反电势	8V/1000r/min
	力矩系数	0.115N·m/A
签字	转子惯量	$0.29 \times 10^{-4} \text{Kg} \cdot \text{m}^2$
日期	绕组(线间)电阻	0.15Ω
	绕组(线间)电感	0.708mH
档案员 日期	电气时间常数	4.72ms



抱闸线焊线定义如下：线长450mm

信号引线	BK+	BK-	/
插座编号	1	2	3

动力线焊线定义如下：线长450mm

信号引线	U	V	W	PE
插座编号	2	3	4	1
颜色	红	蓝	黄	黄绿

锐鹰17位单圈绝对值磁编编码器焊线定义如下：线长450mm

信号引线			SD-	0V	SD+	+5V	PE
管脚编号	2	3	4	5	6	7	1

焊线插头：
YD18K4TML 直头螺纹
XS16K7TM 直头螺纹
XS16K3TM 直头螺纹

MOTEC电机

外形图

DSEM-V481230SR60LR-M600

标记	处数	更改文件名	签字	日期
设计				日期
审核				日期
工艺				日期
批准				日期

图样标记 重量 比例

共 张 第 张