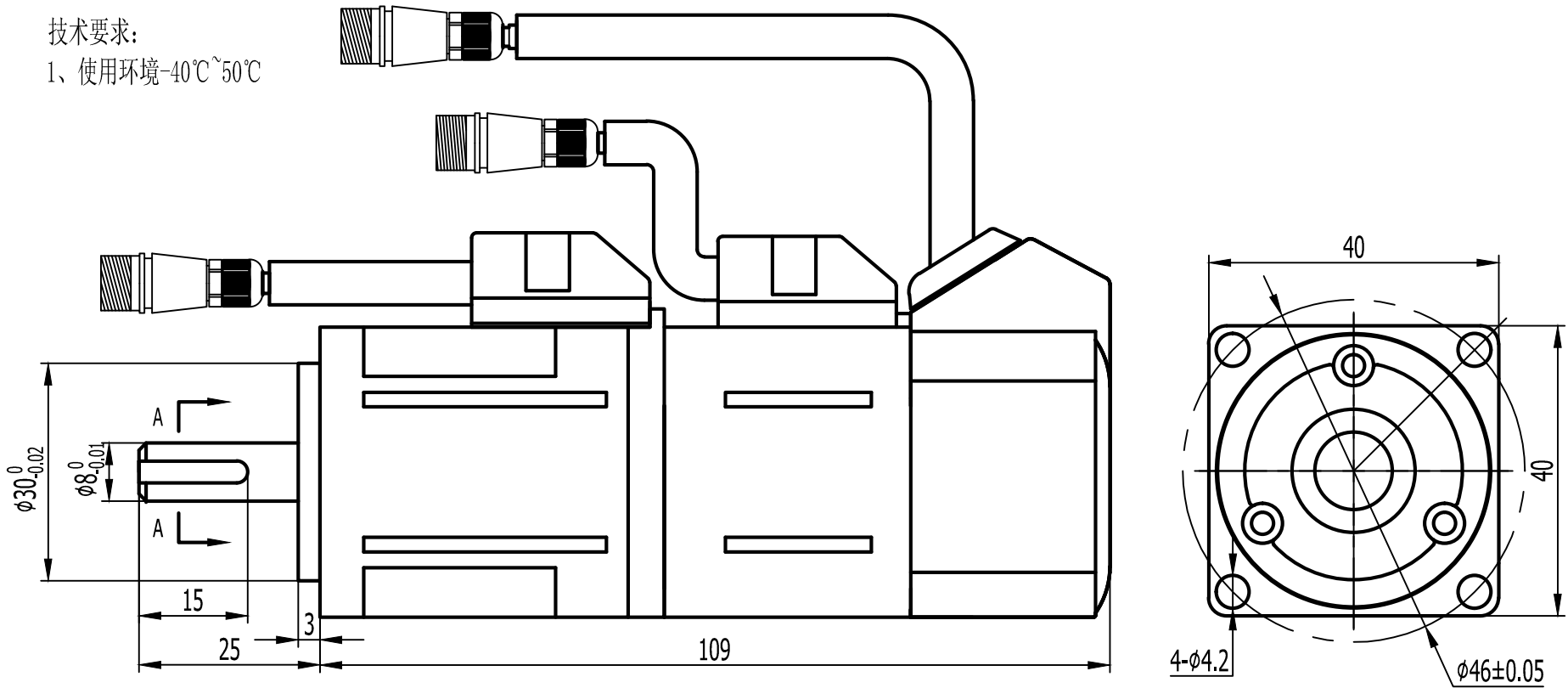


技术要求:

1、使用环境-40℃~50℃



抱闸定义如下: XS16J3ZM, 引线长度200mm

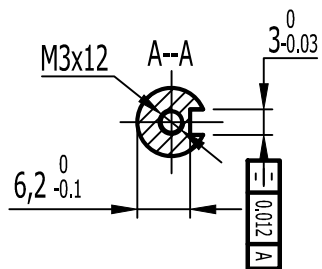
信号引线	+	-	/
插座编号	1	2	3

17位单圈分体编码器焊线定义如下: XS16J7ZM, 线长200mm

信号引线	E-	E+	SD-	0V	SD+	+5V	PE
管脚编号	2	3	4	5	6	7	1

动力线焊线定义如下: XS16J4ZM, 线长200mm

信号引线	U	V	W	PE
插座编号	2	3	4	1
颜色	红	绿	棕	白



电机参数	
借(通)用件登记	额定输出功率 50w
	额定线电压 24V
	额定线电流 2.6A
旧底图总号	额定转速 3000rpm
	额定力矩 0.16N·m
底图总号	峰值力矩 0.48N·m
	反电势 4V/1000r/min
签字	力矩系数 0.067N.m/A
	转子惯量 $0.025 \times 10^{-4} \text{Kg} \cdot \text{m}^2$
日期	绕组(线间)电阻 1.39Ω
	绕组(线间)电感 1.52mH
档案员	电气时间常数 1.09ms

				MOTEC电机			
				电机外形图			
				DSEM-V240330SR40LR-H-M417			
标记	处数	更改文件名	签字	日期	图样标记	重量	比例
设计							
审核							
工艺							
批准					共张	第张	