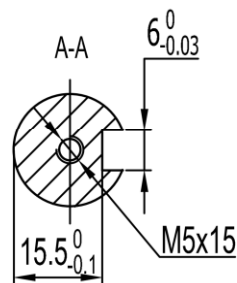


动力线接RV5.5-40型端子,白色套管标识U/V/W/PE (U-棕, V-黑, W-蓝, PE-黄绿),引线长1米  
编码器接3排15芯DB插头,引线长1米,编码器定义如下:

电机参数	
额定电压	48V
额定输出功率	1.2KW
额定转速	3000rpm
额定转矩	3.8N·m
额定电流	35A
转子惯量	$2.63 \times 10^{-4} \text{Kg} \cdot \text{m}^2$
线电阻 (20℃)	0.044Ω
线电感 (20℃)	0.117mH
编码器规格	锐鹰机械多圈绝对值
绝缘等级	F
防护等级	IP65
反电势	7.5V/1000r/min
力矩系数	0.11N.m/A
电气时间常数	2.66ms



信号引线	/	SD+	/	/	/	/	/	SD-	/	/	/	0V	5V	/	/
插座编号	1	2	3	4	5	6	7	8	9	10	11	12	13	14	15

标记	处数	更改文件名	签字	日期
设计				日期
审核				日期
工艺				日期
批准				日期

<b>MOTEC电机</b>			
			<b>外形图</b>
图样标记		重量	比例
			1:1
共 张		第 张	
<b>DSEM-V483030S80LN-M399</b>			

借 (通) 用	
件 登 记	
旧底图总号	
底 图 总 号	
签 字	
日 期	
档案员	日期