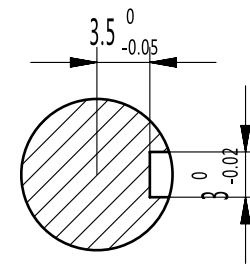


剖视 A-A

2:1



技术要求：

- 1 未注尺寸公差按 GB/T 1804 - m
- 2 未注形位公差按 GB/T 1184 - K
- 3 此转子需含有配套使用的平行键

设计：	图号：	北京意美德自动化科技有限公司
审核：	工件名称：500W 转子	
日期：2022-05-20	材质：普通碳钢 视角：	