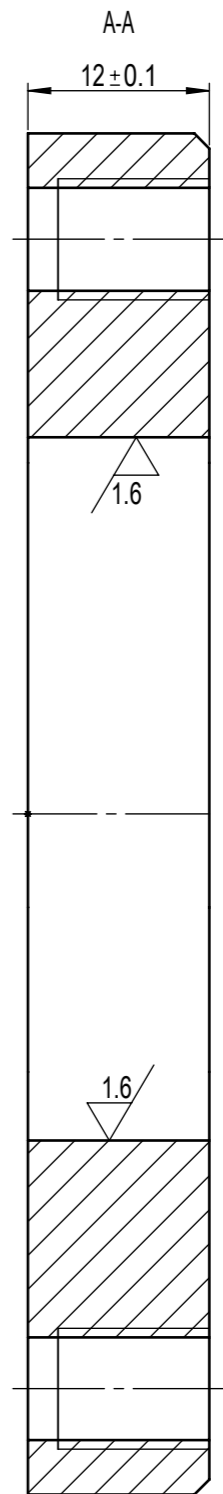
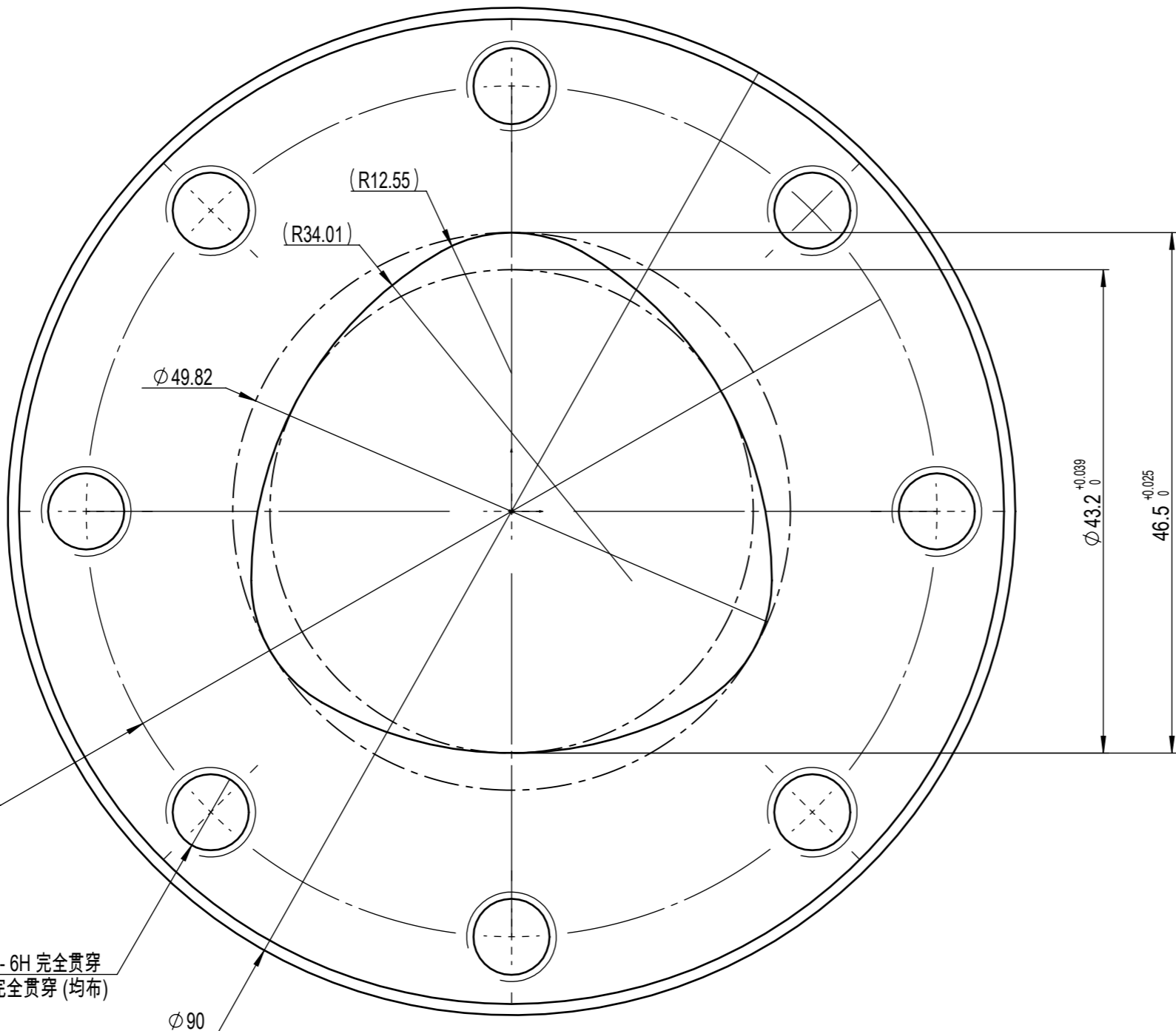


2022/04/24



其余 $\sqrt{6.3}$
未注倒角 $1 \times 45^\circ$

技术要求:
1、未注尺寸公差按GB/T 1804-m
2、未注形位公差按GB/T 1184-K
3、锐角倒钝, 去除毛刺、飞边

设计			标准化		
审核					
工艺			批准		

Q235B		
阶段标记	重量	比例
	0.42	2:1
共张	第张	

北京阿沃德科技有限公司
驱动盘II
MSWC200-0059-0375M1N -015/041-V220425