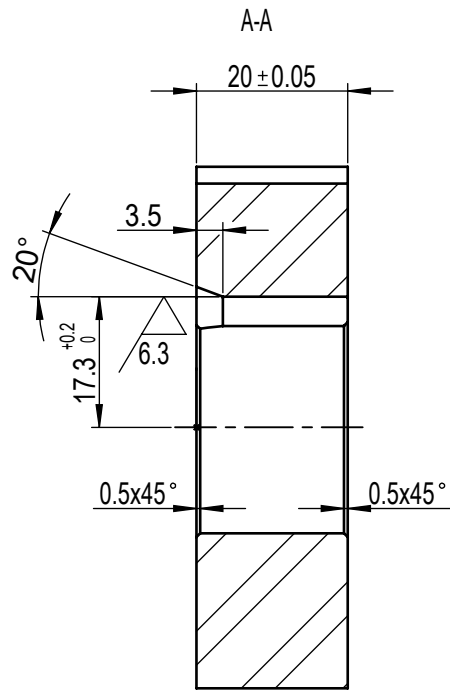
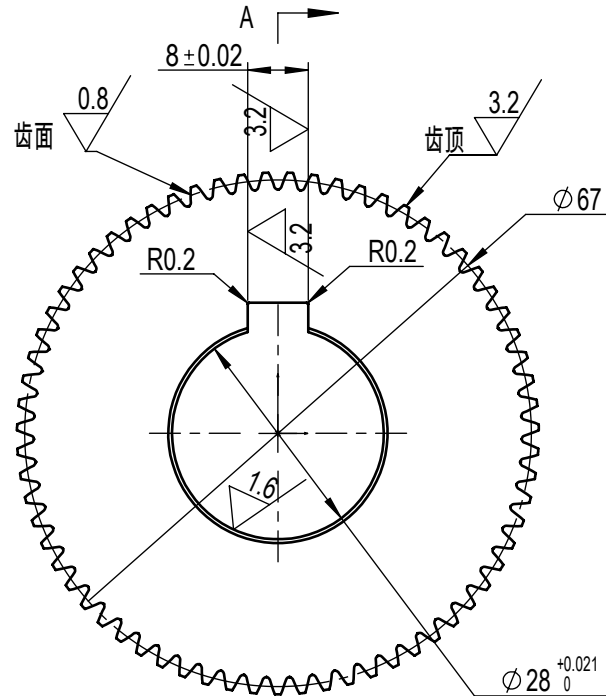


2022/03/28

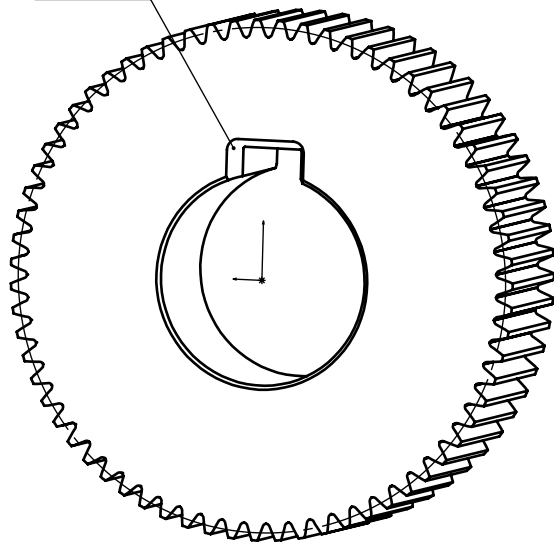
其余 $\sqrt{6.3}$



- 技术要求:
- 1、未注尺寸公差按GB/T 1804-m
 - 2、未注形位公差按GB/T 1184-K
 - 3、锐角倒钝，去除毛刺、飞边
 - 4、调质，齿面淬硬 HRC48-53

标准渐开线圆柱齿轮 (GB/T 1356)			
1	齿数	z	67
2	模数	m	1
3	压力角	α	20°
4	齿隙	jt	0.01-0.02
5	加工等级	GB/T 10095	6
6	螺旋角	β	0
7	齿顶高系数	Ha	1
8	顶隙	c	0.2-0.25

倒角3.5x20°



标记	处数	分区	更改文件号	签名	年、月、日
设计					
审核					
工艺					

42CrMo		
阶段标记	重量	比例
	0.45	1:1
共 张	第 张	

北京阿沃德科技有限公司
圆柱齿轮67x1
MSWC200-0036-0375M1N -002/038-V220425