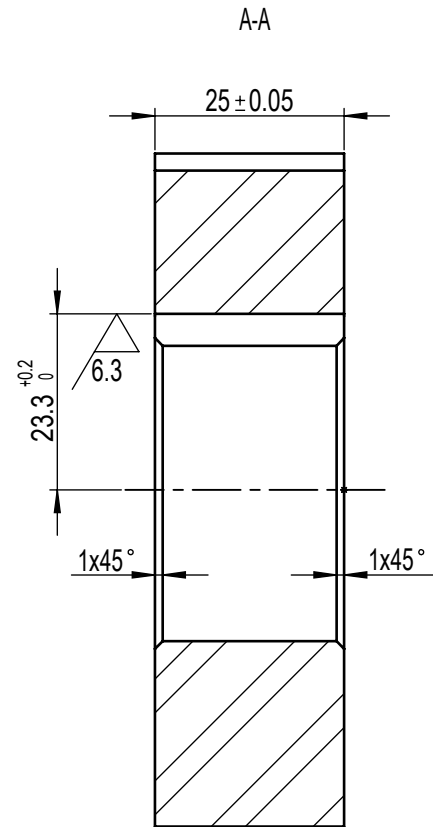
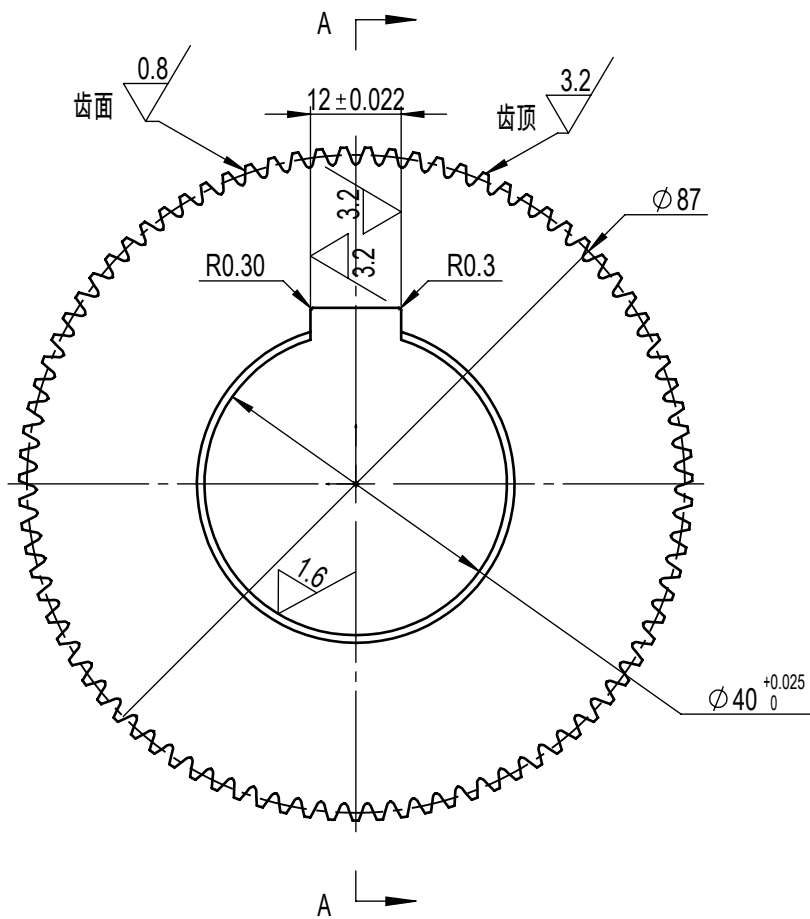


2022/03/29

其余  $\sqrt{6.3}$   
未注倒角  $1 \times 45^\circ$



标准渐开线圆柱齿轮 (GB/T 1356)			
1	齿数	z	87
2	模数	m	1
3	压力角	$\alpha$	$20^\circ$
4	齿隙	jt	0.01-0.02
5	加工等级	GB/T 10095	6
6	螺旋角	$\beta$	0
7	齿顶高系数	Ha	1
8	顶隙	c	0.2-0.25

技术要求:

- 1、未注尺寸公差按GB/T 1804-m
- 2、未注形位公差按GB/T 1184-K
- 3、锐角倒钝, 去除毛刺、飞边
- 4、调质, 齿面淬硬 HRC48-53

标记	处数	分区	更改文件号	签名	年、月、日
设计			标准化		
审核					
工艺			批准		

42CrMo

北京阿沃德科技有限公司

圆柱齿轮87x1

MSWC200-0036-0375M1N  
-009/038-V220425

阶段标记	重量	比例
	0.90	1:1
共 张	第 张	

